

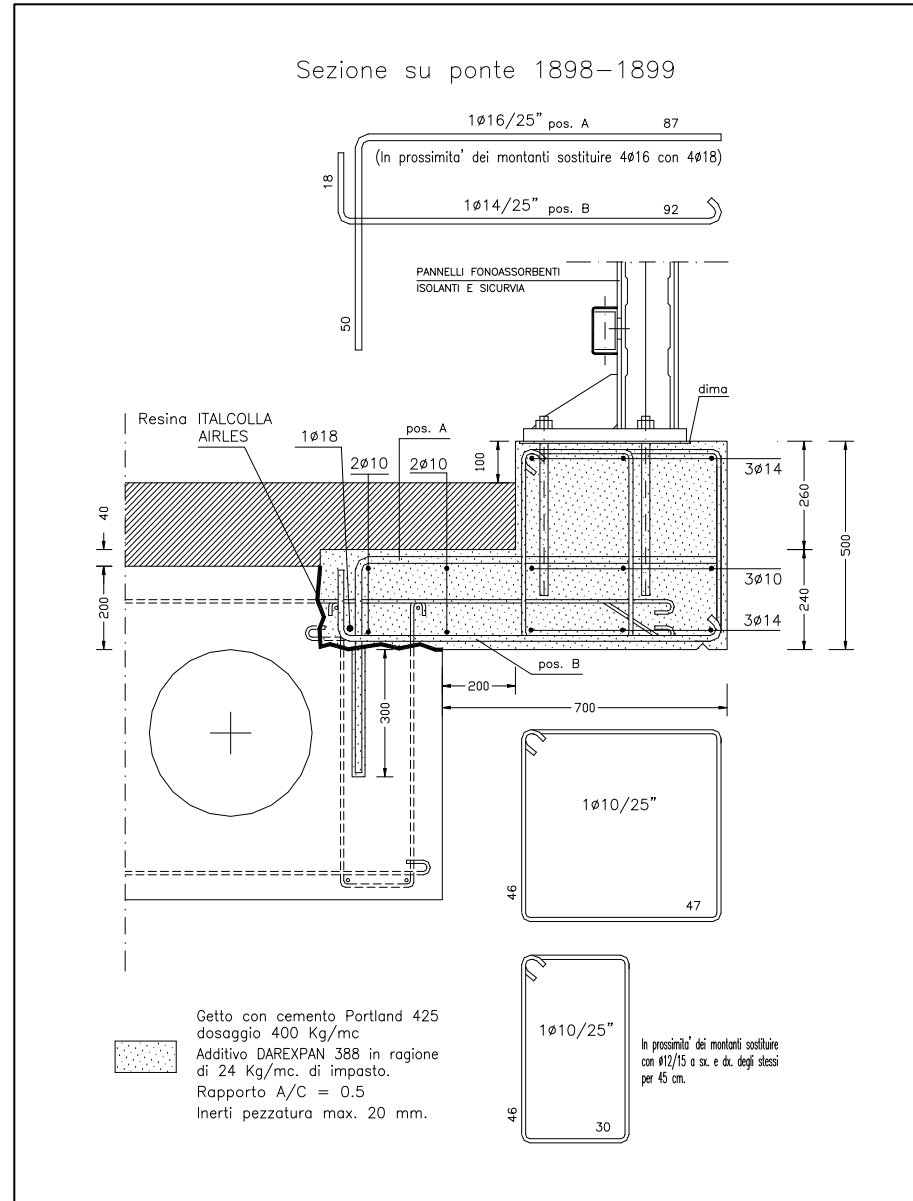
Particolare armatura esistente con fori di ancoraggio



Particolare posizionamento armatura ancoraggio barriere



Tratto interessato all'intervento



**STRUTTURE DI SUPPORTO DI BARRIERE METALLICHE NEI PONTI 1900-1899-1898 AUTOSTRADA A1 FIRENZE**  
 Anno 1997

Il progetto ha previsto l'adeguamento strutturale della soletta a sbalzo dei ponti 1900, 1899 e 1898 dell'Autostrada A1 nel Comune di Firenze, per effetto delle nuove sollecitazioni derivanti dall'installazione di barriere metalliche antirumore, attraverso la realizzazione di un cordolo porta-montanti e di ripartizione dei carichi sulla soletta ricostituita.

I lavori hanno comportato la demolizione dello sbalzo della soletta esistente, l'integrazione delle armature attraverso inghisaggio di nuove barre e la realizzazione del suddetto cordolo.

